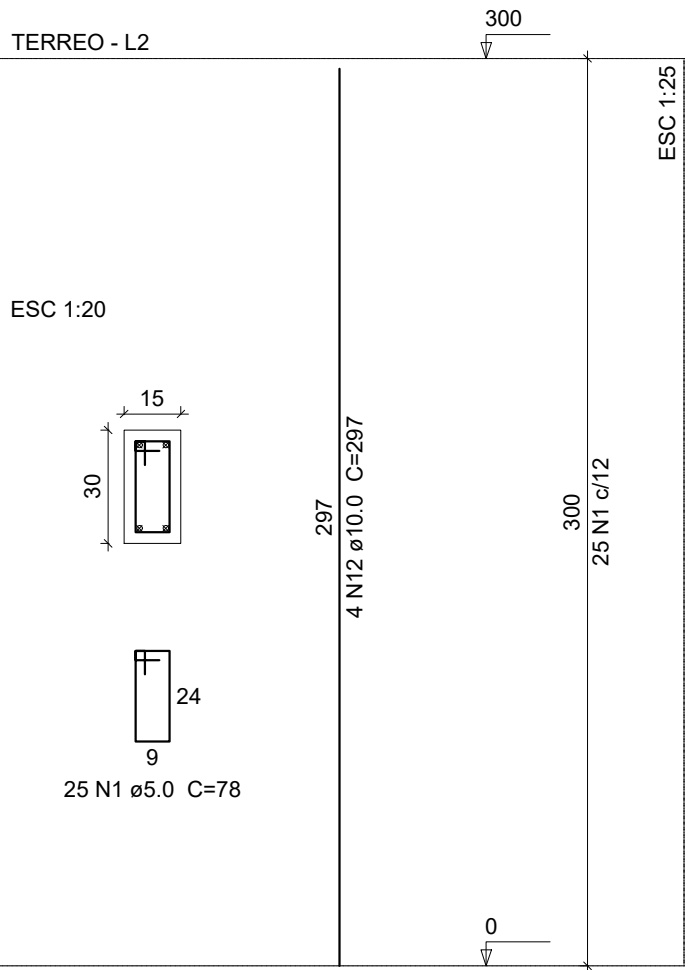
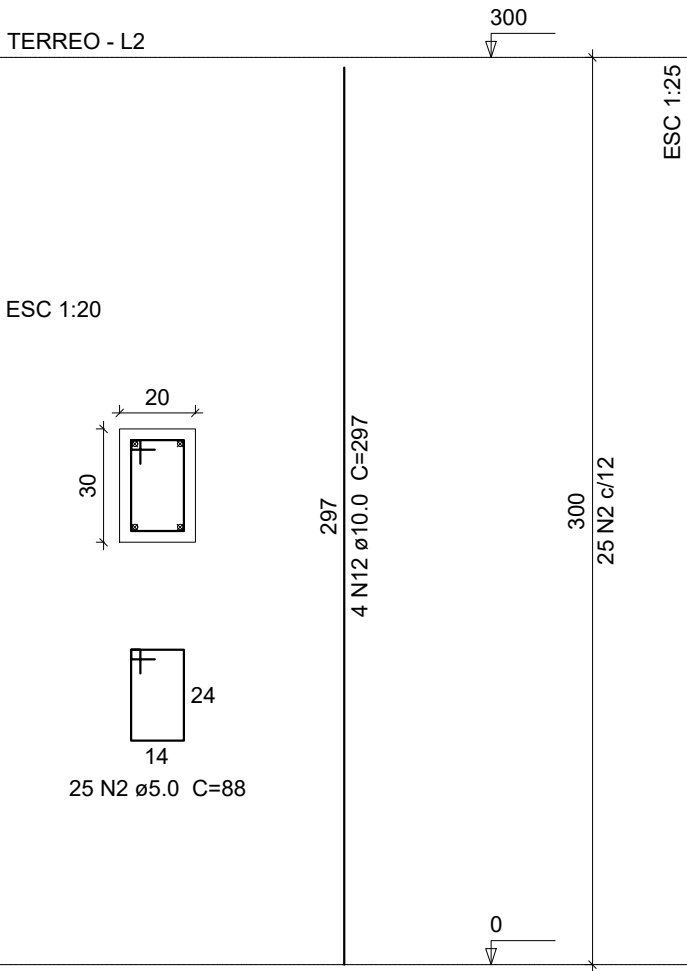


P1=P2=P3=P4



P5=P6=P7=P8



Relação do aço

4xP1	4xP5	V1			
V2	V3	V4			
V5	V6	V7			
V8					
AÇO	N	DIAM (mm)	QUANT (Barras)	UNIT (cm)	C.TOTAL (cm)
CA60	1	5.0	100	78	7800
	2	5.0	100	88	8800
	3	5.0	113	98	11074
CA50	4	8.0	8	344	2752
	5	8.0	8	394	3152
	6	8.0	4	324	1296
	7	8.0	4	374	1496
	8	8.0	2	309	618
	9	8.0	2	359	718
	10	8.0	2	339	678
	11	8.0	2	389	778
	12	10.0	32	297	9504

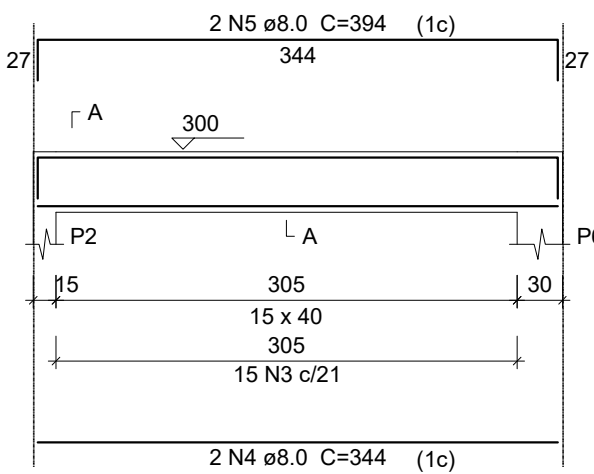
Resumo do aço

AÇO	DIAM (mm)	C.TOTAL (m)	PESO + 10 % (kg)
CA50	8.0	114.9	49.9
CA60	10.0	95.1	64.5
CA60	5.0	276.8	46.9
PESO TOTAL (kg)			
CA50		114.3	
CA60		46.9	

Volume de concreto (C-25) = 2.89 m³
Área de forma = 48.64 m²

V1

ESC 1:50

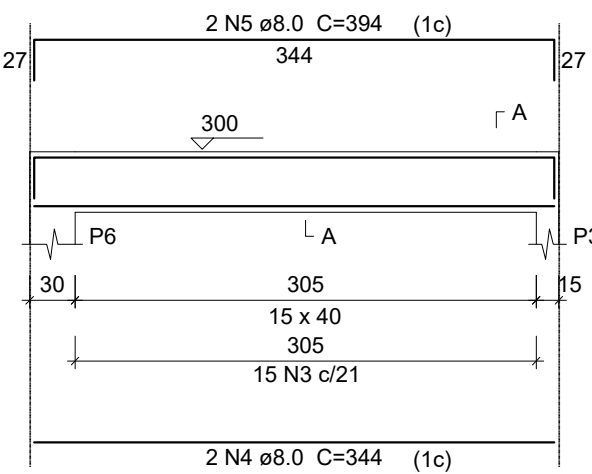


SEÇÃO A-A

ESC 1:25

V2

ESC 1:50

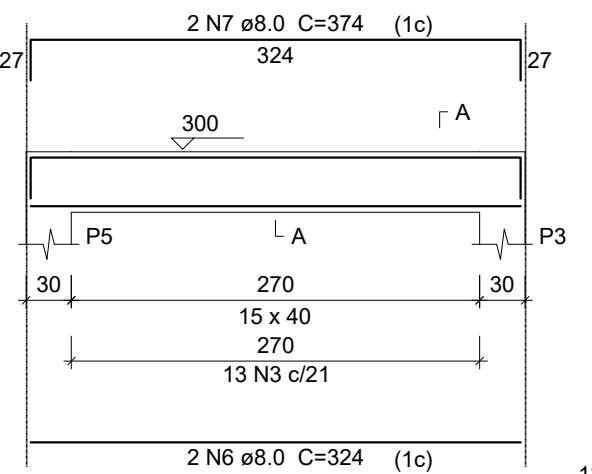


SEÇÃO A-A

ESC 1:25

V3

ESC 1:50

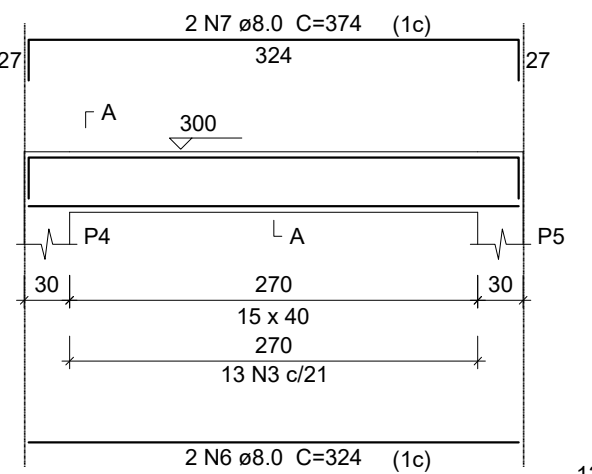


SEÇÃO A-A

ESC 1:25

V4

ESC 1:50

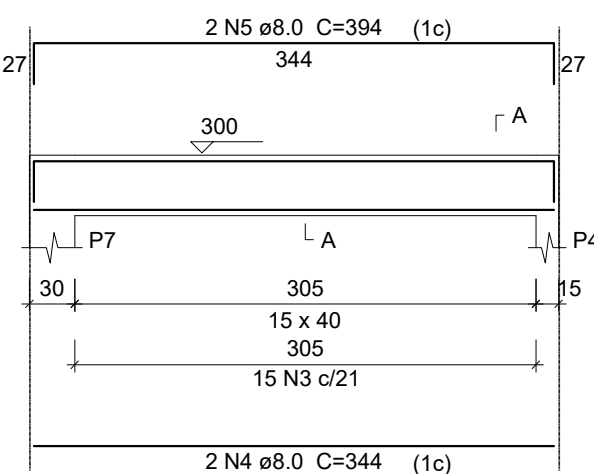


SEÇÃO A-A

ESC 1:25

V5

ESC 1:50

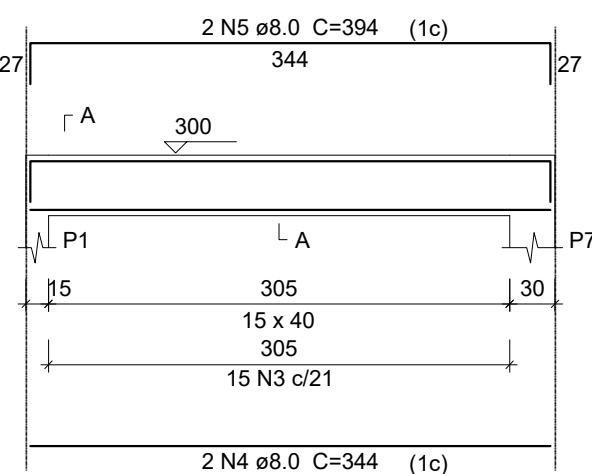


SEÇÃO A-A

ESC 1:25

V6

ESC 1:50

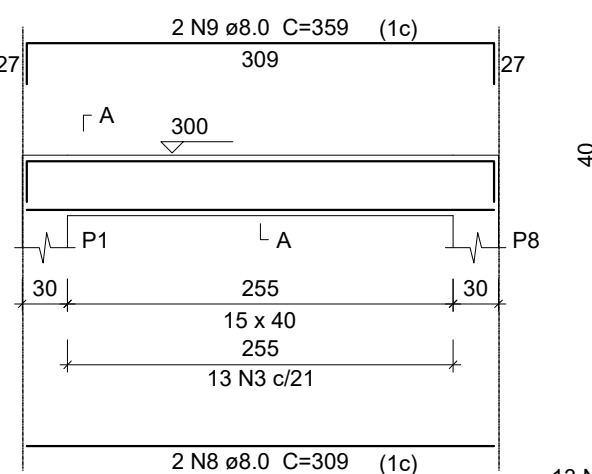


SEÇÃO A-A

ESC 1:25

V7

ESC 1:50

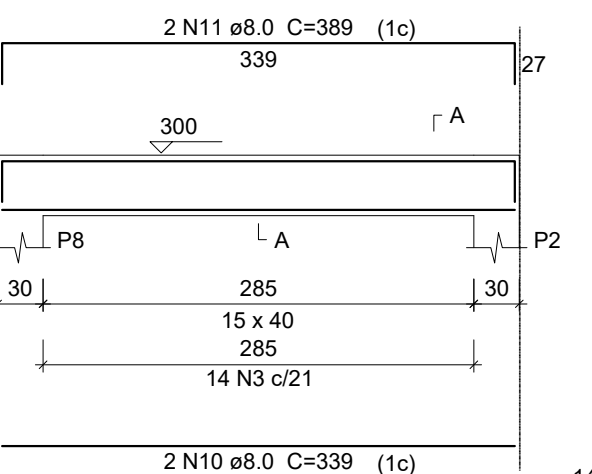


SEÇÃO A-A

ESC 1:25

V8

ESC 1:50



SEÇÃO A-A

ESC 1:25

PROJETO:

PROJETO ESTRUTURAL

TÍTULO:

AMPLIAÇÃO DA ESCOLA MUNICIPAL
DEPUTADO SEBASTIÃO PATRUS DE SOUZA - BIBLIOTECA

DATA:

FEV/2020

FOLHA:

03/03

REVISÃO:

00/2019

ESCALA:

INDICADAS

ESCOLA MUNICIPAL DEP. SEBASTIÃO PATRUS DE SOUZA
RUA ANTÔNIO CALVÁRIO
BAIRRO: SANTA LUZIA
CARANDAI - MG.

Prefeitura Municipal
de Carandaí

Tel: (32) 3361-1177

PROPRIETÁRIO(S):

Nome: PREFEITURA MUNICIPAL DE CARANDAI

CNPJ/ CPF: 18.094.797/0001-07

Endereço: PRAÇA BARÃO DE STA. CECÍLIA, 68, CENTRO,
CARANDAI-MG

Telefone: (32) 3361-1177

RESP. TÉCNICO

Nome: CAIQUE FLORENTINO DE SOUZA

Crea-MG: 189.082 / D

ASSINATURA

ÁREAS:

PAV. TERREO 42,21 m²

ÁREA TOTAL: 42,21 m²

CONTEÚDO

PROJETO ESTRUTURAL

NOTAS

RESERVADO À PREFEITURA

LOCALIZAÇÃO: