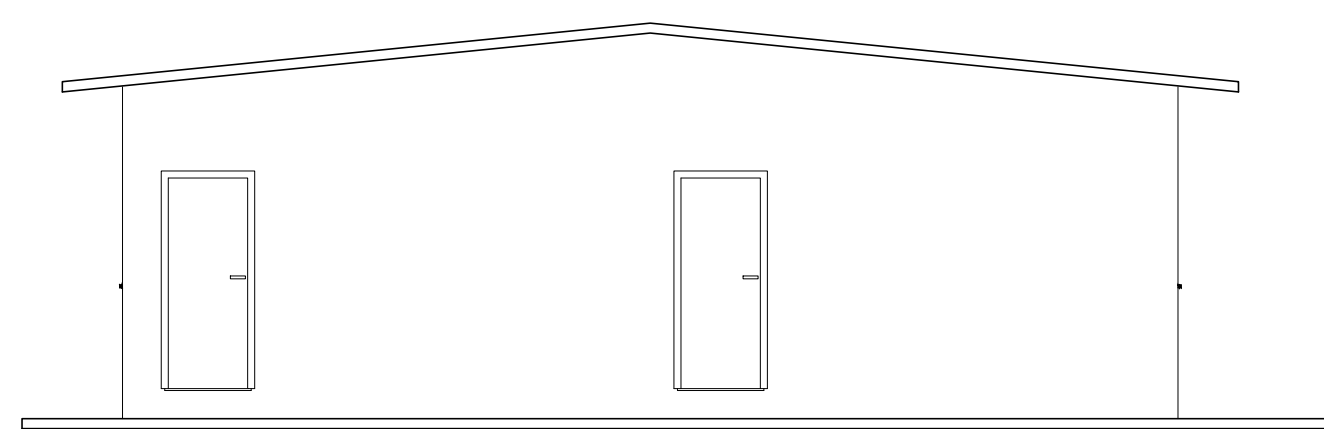
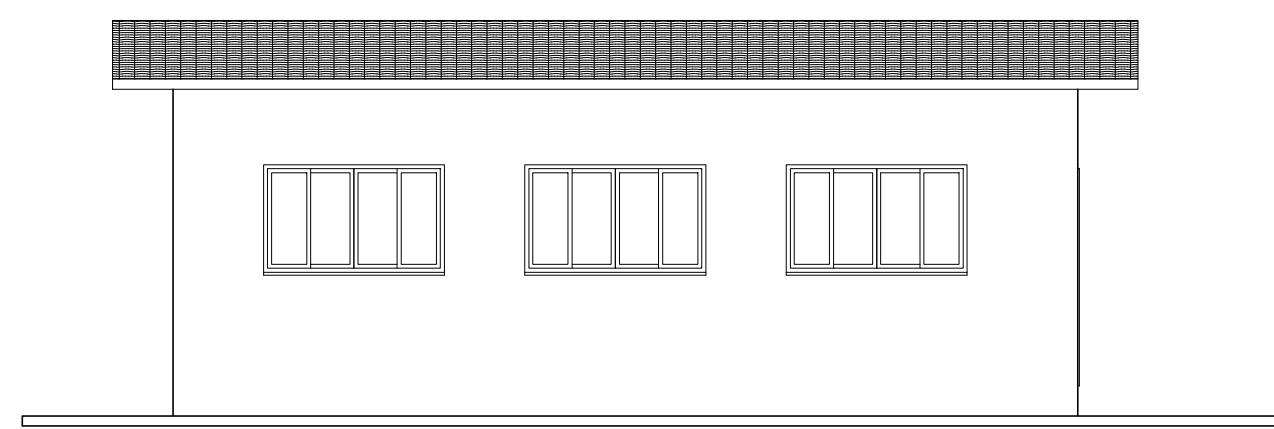


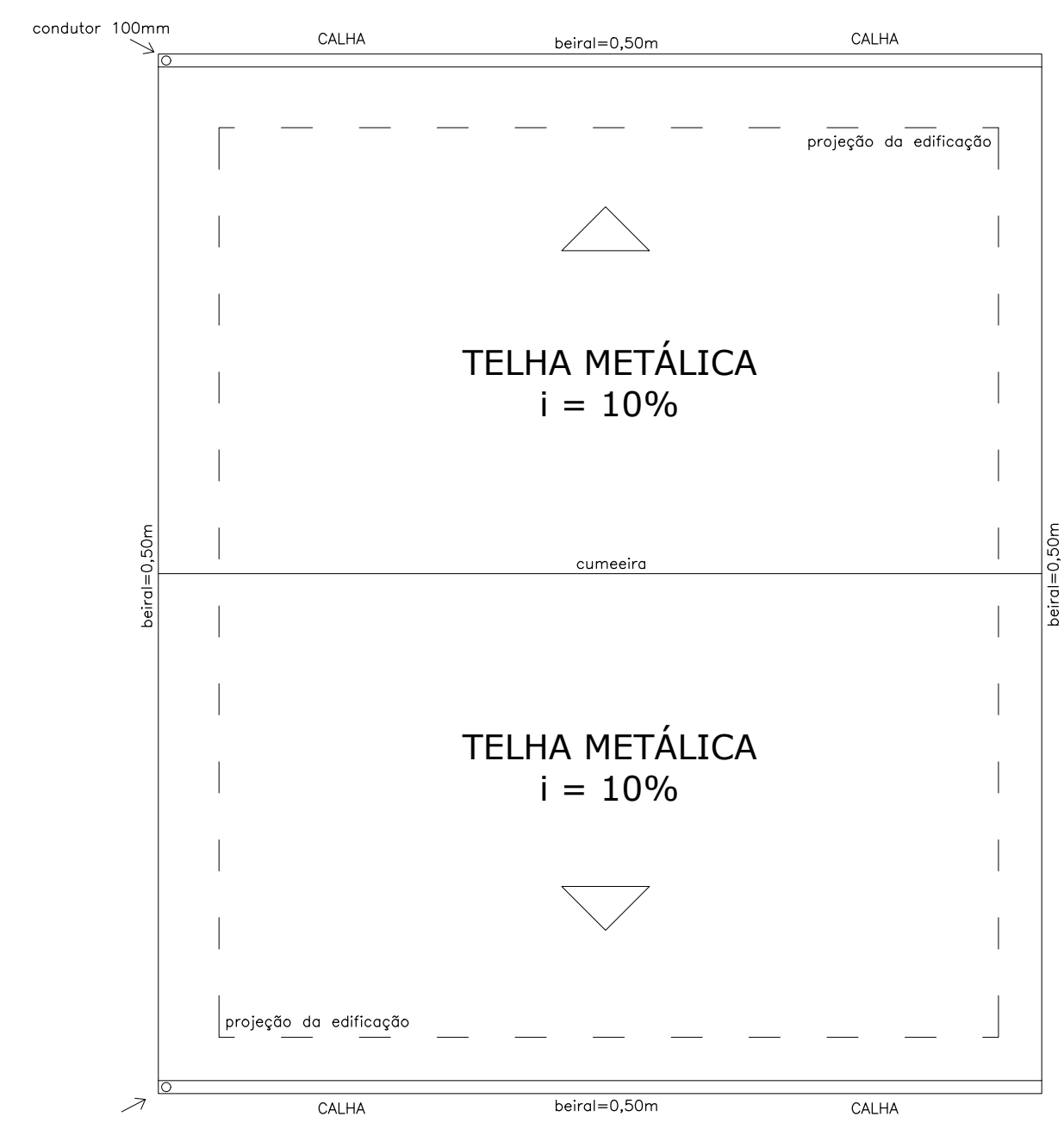
PLANTA BAIXA
esc 1:75



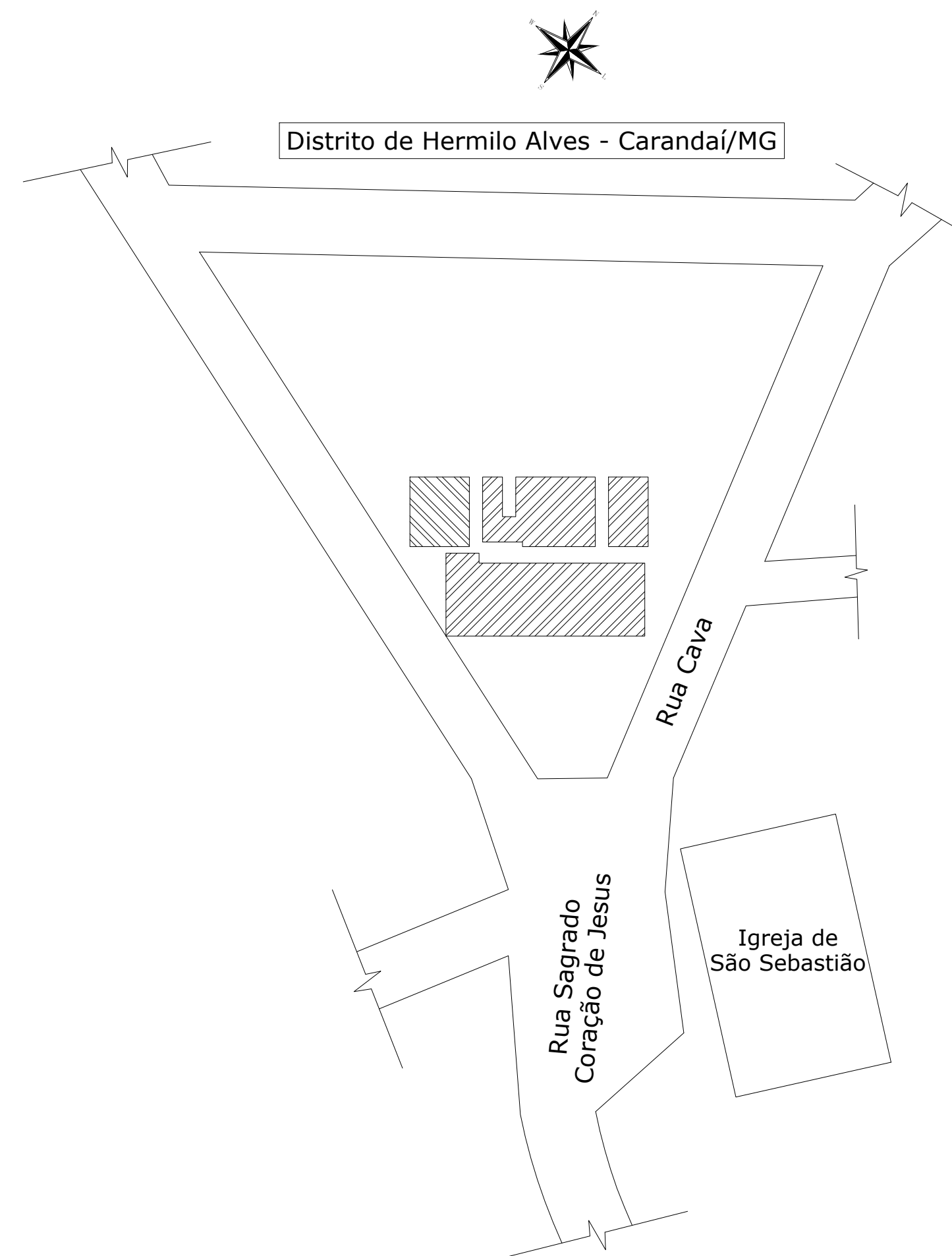
ELEVAÇÃO A
esc 1:75



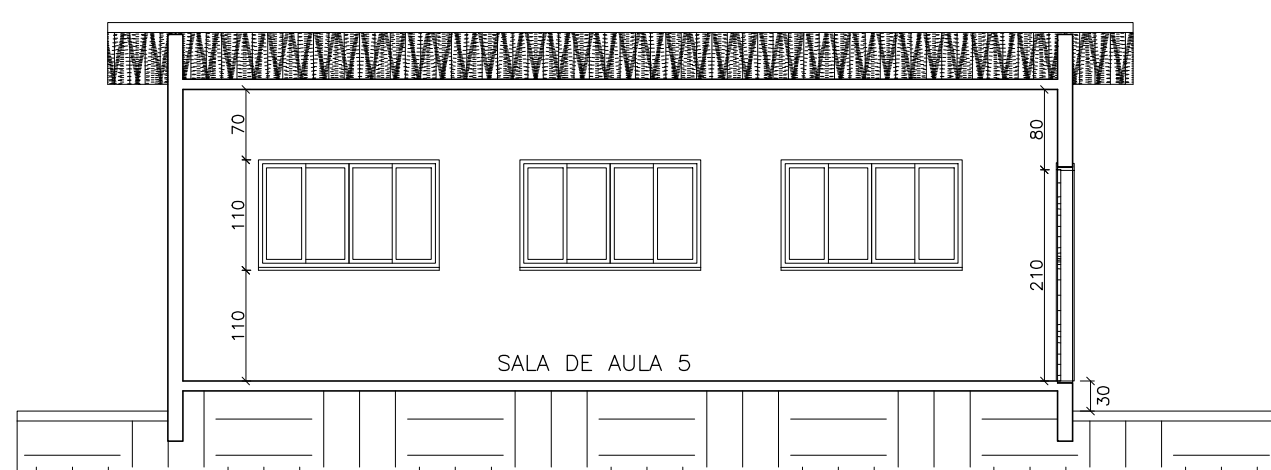
ELEVAÇÃO B
esc 1:75



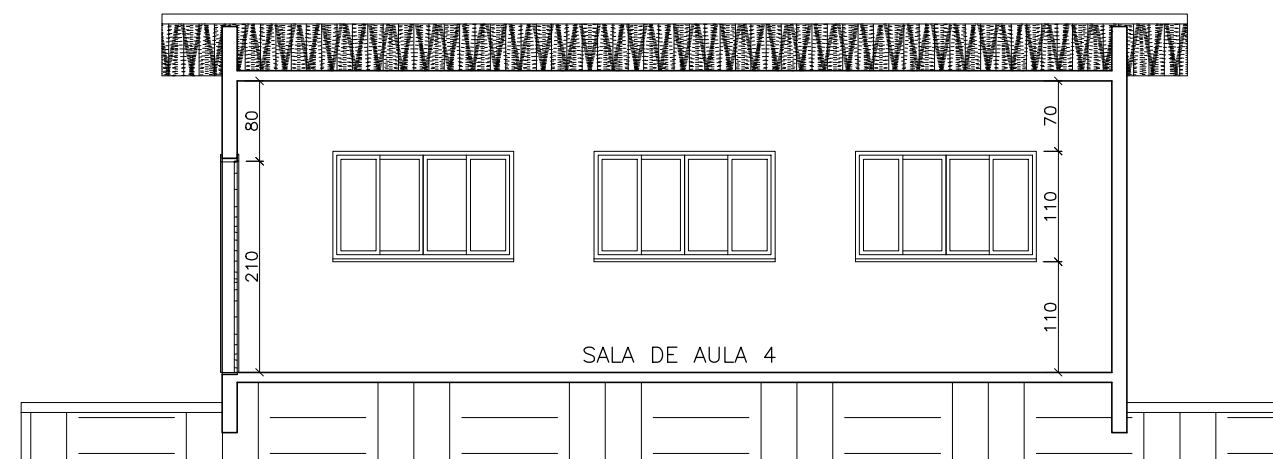
PLANTA DE COBERTURA
esc 1:75



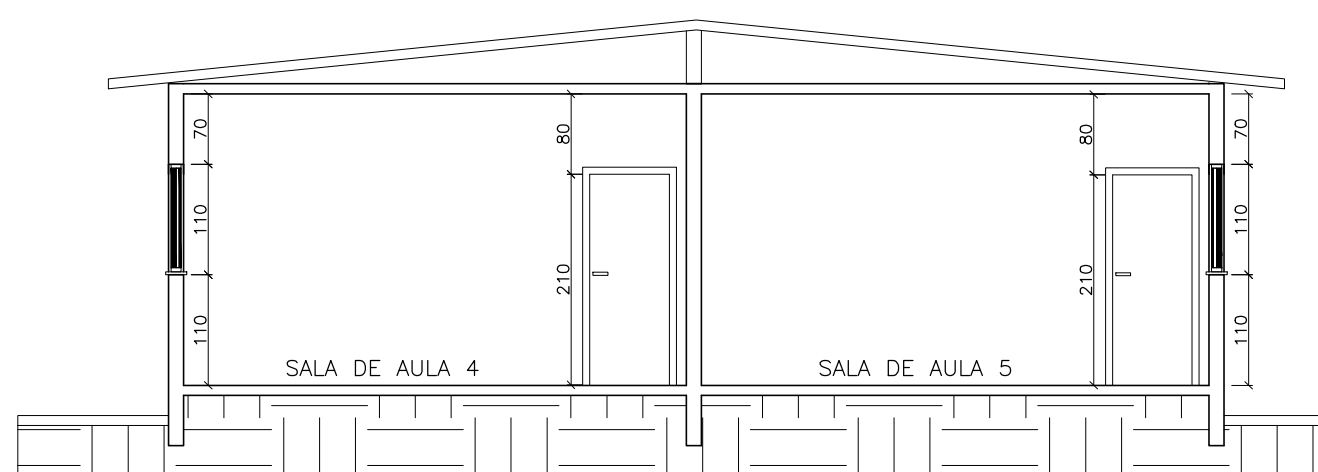
PLANTA DE SITUAÇÃO
esc 1:750



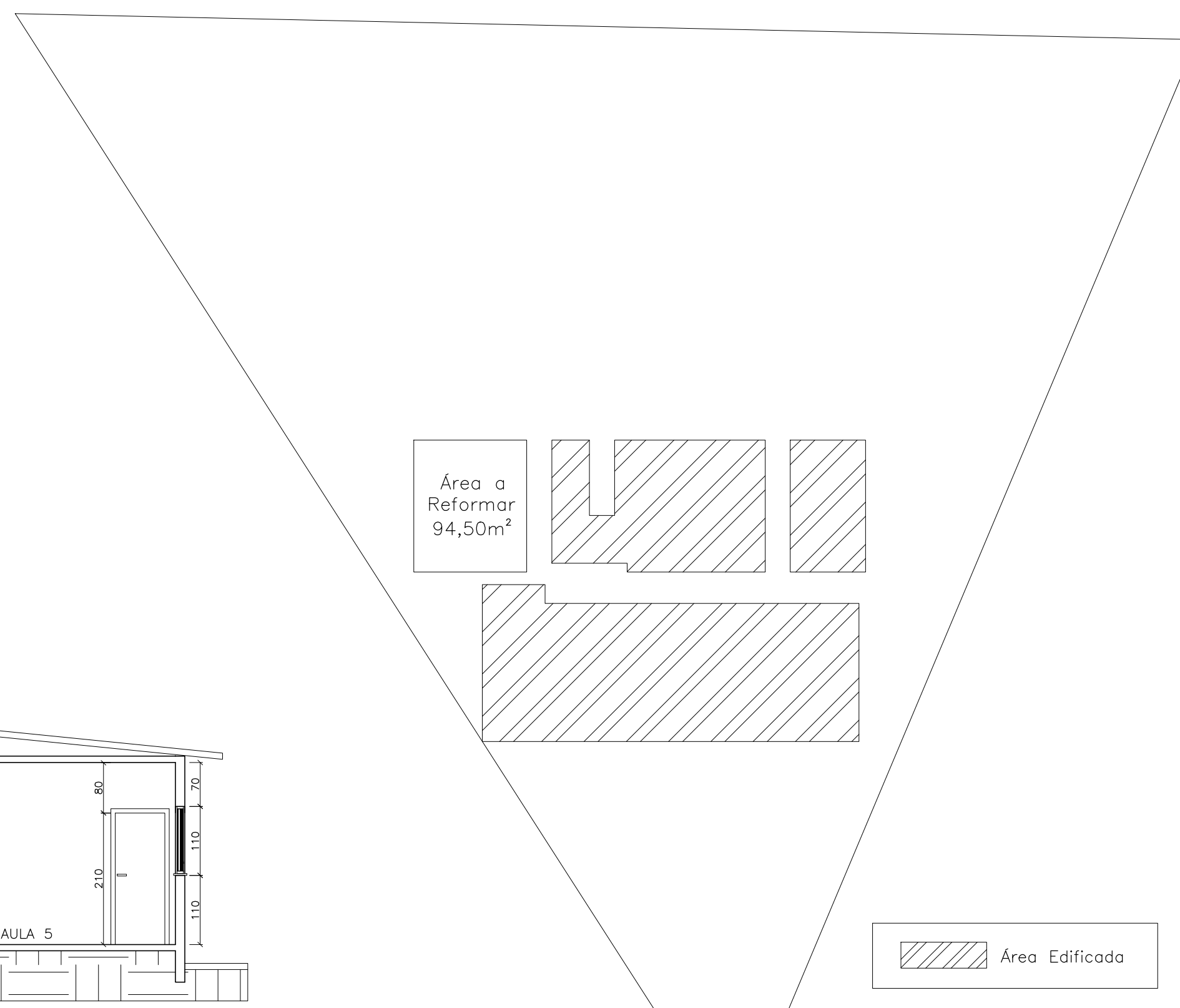
CORTE AA
esc 1:75



CORTE BB
esc 1:75



CORTE CC
esc 1:75



PLANTA DE LOCAÇÃO
esc 1:350

 AMMA - Associação dos Municípios da Micro Região da Mantiqueira Rua José Pimentel, 280, Bairro Diniz II, Barbacena - MG Fone/Fax: (32) 3332-3177 - www.ammabarbacena.com.br E-mail: engenharia@ammabarbacena.com.br	Responsável Técnico: Alessandro Lucas Maia Moraes Engenheiro Civil - CREA/MG 248731/D (31) 99426-6993		
MUNICÍPIO DE CARANDAÍ			
Prefeito Municipal: Washington Luis Gravina Teixeira	CNPJ: 18.094.797/0001-07 E-mail: gabinete@carandai.mg.gov.br	Fone: (32) 3361-1177	
PROJETO DE REFORMA/ADEQUAÇÃO DAS SALAS DE AULA 4 E 5, NA ESCOLA MUNICIPAL PREF. ABEILARD R. PEREIRA, LOCALIZADO NO DISTRITO DE HERMILO ALVES, NA CIDADE DE CARANDAÍ/MG			
Tipo: Projeto Arquitetônico de Reforma/Adequação		Área Total: 94,50 m²	
Endereço: Rua Sagrado Coração de Jesus, s/n Hermilo Alves - Carandaí/MG		Escala: Indicada ART - CREA MG: 20221082835	Folha: 01/01 Data: Abril/2022
Observações:			